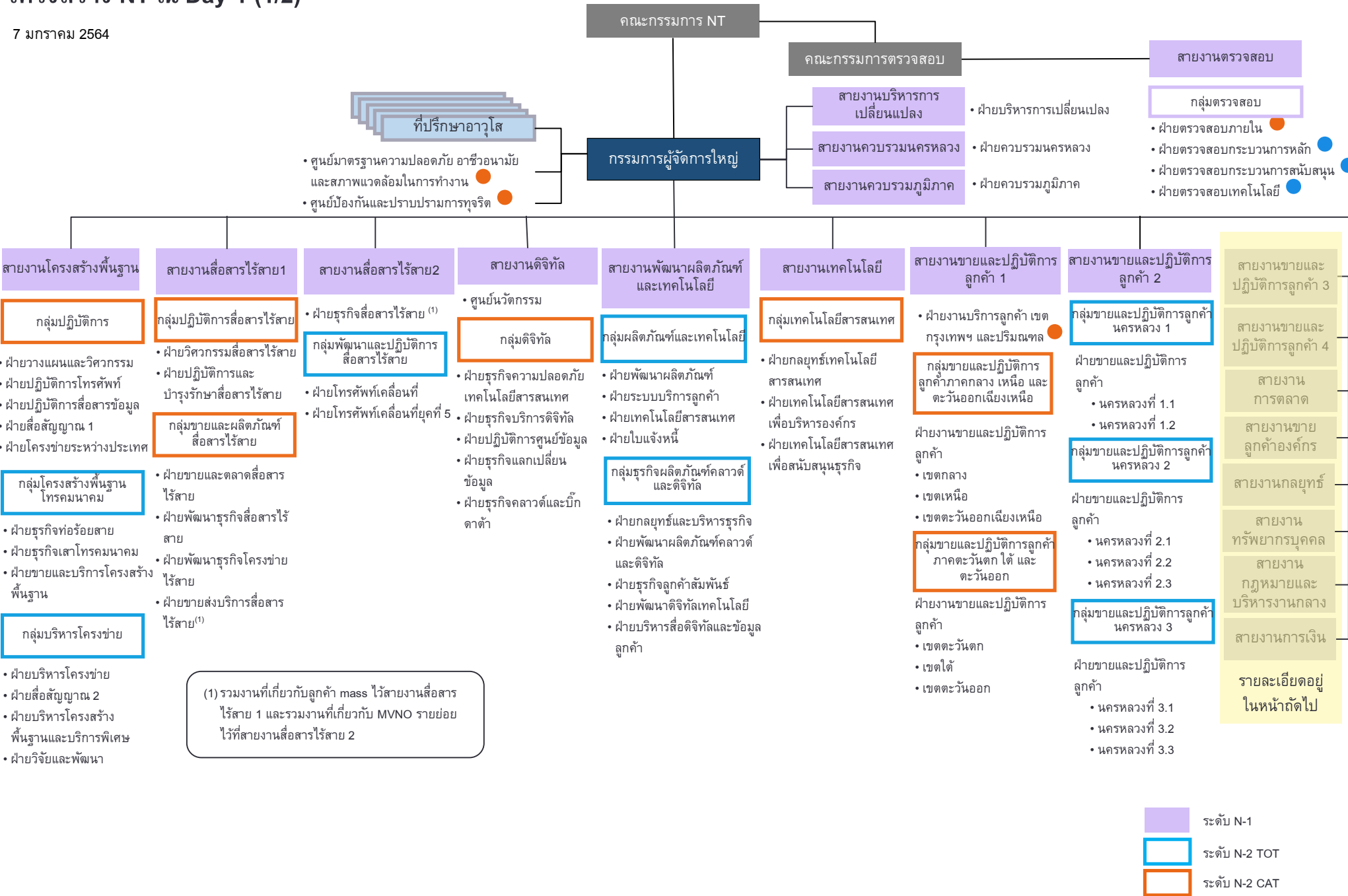


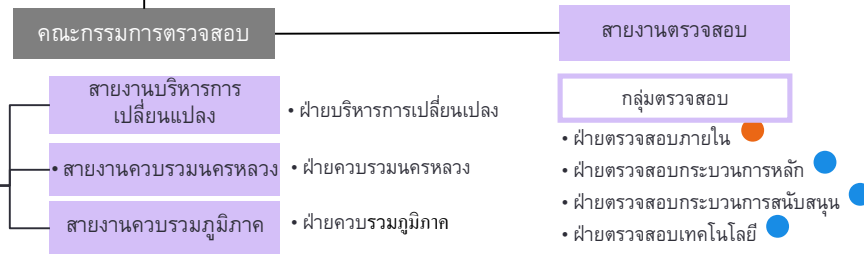
โครงสร้าง NT ณ Day-1 (1/2)

7 มกราคม 2564



โครงสร้าง NT ณ Day-1 (2/2)

7 มกราคม 2564



สายงานขายและปฏิบัติการลูกค้า 3	สายงานขายและปฏิบัติการลูกค้า 4	สายงานการตลาด	สายงานขายลูกค้าองค์กร	สายงานกลยุทธ์	สายงานทรัพยากรบุคคล	สายงานกฎหมายและบริหารงานกลาง	สายงานการเงิน*	
<p>กลุ่มขายและปฏิบัติการลูกค้าภาคเหนือตอนล่าง และตะวันออกเฉียงเหนือตอนล่าง</p> <p>ฝ่ายขายและปฏิบัติการลูกค้า</p> <ul style="list-style-type: none"> ภาคเหนือตอนล่างและตะวันออกเฉียงเหนือตอนล่างที่ 1 ภาคเหนือตอนล่างและตะวันออกเฉียงเหนือตอนล่างที่ 2 <p>กลุ่มขายและปฏิบัติการลูกค้าภาคตะวันออกเฉียงเหนือ</p> <p>ฝ่ายขายและปฏิบัติการลูกค้า</p> <ul style="list-style-type: none"> ภาคตะวันออกเฉียงเหนือที่ 1 ภาคตะวันออกเฉียงเหนือที่ 2 <p>กลุ่มขายและปฏิบัติการลูกค้าภาคตะวันออก</p> <p>ฝ่ายขายและปฏิบัติการลูกค้า</p> <ul style="list-style-type: none"> ภาคตะวันออกที่ 1 ภาคตะวันออกที่ 2 	<p>กลุ่มขายและปฏิบัติการลูกค้า ภาคกลาง</p> <p>ฝ่ายขายและปฏิบัติการลูกค้า</p> <ul style="list-style-type: none"> ภาคกลางที่ 1 ภาคกลางที่ 2 <p>กลุ่มขายและปฏิบัติการลูกค้า ภาคใต้</p> <p>ฝ่ายขายและปฏิบัติการลูกค้า</p> <ul style="list-style-type: none"> ภาคใต้ที่ 1 ภาคใต้ที่ 2 <p>กลุ่มขายและปฏิบัติการลูกค้า ภาคตะวันออก</p> <p>ฝ่ายขายและปฏิบัติการลูกค้า</p> <ul style="list-style-type: none"> ภาคตะวันออกที่ 1 ภาคตะวันออกที่ 2 	<ul style="list-style-type: none"> ฝ่ายประชาสัมพันธ์และสื่อสารองค์กร 1 ฝ่ายบริหารคุณภาพบริการ ฝ่ายบริหารประสบการณ์ลูกค้า <p>กลุ่มผลิตภัณฑ์</p> <ul style="list-style-type: none"> ฝ่ายผลิตภัณฑ์โทรศัพท์ ฝ่ายผลิตภัณฑ์บรอดแบนด์ ฝ่ายผลิตภัณฑ์สื่อสารข้อมูล ฝ่ายผลิตภัณฑ์สื่อสารดาวเทียม <p>กลุ่มการตลาดและสื่อสารองค์กร</p> <ul style="list-style-type: none"> ฝ่ายกลยุทธ์การตลาด ฝ่ายประชาสัมพันธ์และสื่อสารองค์กร 2 ฝ่ายสื่อสารการตลาด 	<p>กลุ่มขายและบริการลูกค้าองค์กร 1</p> <p>ฝ่ายบริการหน่วยงานภาครัฐ 1</p> <p>ฝ่ายบริการหน่วยงานภาคเอกชน 1</p> <p>ฝ่ายบริการหน่วยงานผู้ประกอบการ 1</p> <p>กลุ่มขายและบริการลูกค้าองค์กร 2</p> <p>ฝ่ายขายราชการ 2</p> <p>ฝ่ายขายรัฐวิสาหกิจและองค์กรภาครัฐ 2</p> <p>ฝ่ายขายภาคเอกชน 2</p> <p>ฝ่ายเทคนิคบริการลูกค้าองค์กร</p> <p>ฝ่ายบริหารงานลูกค้าองค์กร</p>	<p>กลุ่มกลยุทธ์องค์กร 1</p> <p>ฝ่ายวางแผนกลยุทธ์และพัฒนาองค์กร 1</p> <p>ฝ่ายรัฐกิจสัมพันธ์ 1</p> <p>ฝ่ายบริหารความเสี่ยงและควบคุมภายใน 1</p> <p>กลุ่มกลยุทธ์องค์กร 2</p> <p>ฝ่ายวางแผนกลยุทธ์องค์กร 2</p> <p>ฝ่ายพัฒนาองค์กรและประเมินผล 2</p> <p>ฝ่ายรัฐกิจสัมพันธ์ 2</p> <p>ฝ่ายบริหารความเสี่ยง 2</p>	<p>กลุ่มทรัพยากรบุคคล 1</p> <p>ฝ่ายบริหารทรัพยากรบุคคล 1</p> <p>ฝ่ายสวัสดิการและบริหารแรงงานสัมพันธ์ 1</p> <p>ฝ่ายพัฒนาทรัพยากรบุคคล</p> <p>กลุ่มทรัพยากรบุคคล 2</p> <p>ฝ่ายบริหารทรัพยากรบุคคล 2</p> <p>ฝ่ายกิจการสัมพันธ์ 2</p> <p>สถาบันวิชาการ</p>	<ul style="list-style-type: none"> ศูนย์ธุรกรรมรวม ฝ่ายเลขานุการผู้บริหาร 1 <p>กลุ่มอำนวยความสะดวก</p> <ul style="list-style-type: none"> ฝ่ายการพัสดุ 1 ฝ่ายโยธาและขนส่ง ฝ่ายบริหารสินทรัพย์ 1 <p>กลุ่มกฎหมาย</p> <ul style="list-style-type: none"> ฝ่ายที่ปรึกษาและสัญญา 1 ฝ่ายคดี 	<p>กลุ่มบริหารงานกลาง</p> <ul style="list-style-type: none"> ฝ่ายเลขานุการคณะกรรมการบริษัท ฝ่ายเลขานุการผู้บริหาร 2 ฝ่ายบริการทั่วไป <p>กลุ่มพัสดุและสินทรัพย์</p> <ul style="list-style-type: none"> ฝ่ายการพัสดุ 2 ฝ่ายบริหารสินทรัพย์ 2 <p>กลุ่มที่ปรึกษาและสัญญา</p> <ul style="list-style-type: none"> ฝ่ายที่ปรึกษา 2 ฝ่ายสัญญา 2 ฝ่ายสัญญาร่วมการงาน <p>กลุ่มคดีและข้อพิพาท</p> <ul style="list-style-type: none"> ฝ่ายกฎหมายนครหลวง ฝ่ายกฎหมายภูมิภาค ฝ่ายคดีข้อพิพาทโทรคมนาคม ฝ่ายคดีข้อพิพาททั่วไป ฝ่ายคดีข้อพิพาทล้มละลายและบังคับคดี 	<p>กลุ่มบัญชีและการเงิน</p> <ul style="list-style-type: none"> ฝ่ายวางแผนการเงินและงบประมาณ ฝ่ายบริหารการเงิน ฝ่ายบัญชีการเงิน ฝ่ายบัญชีบริหาร ฝ่ายบัญชีลูกหนี้เจ้าหนี้ ฝ่ายบริหารลูกค้า <p>กลุ่มบัญชีการเงิน</p> <ul style="list-style-type: none"> ฝ่ายต้นทุน ฝ่ายบัญชี ฝ่ายการเงิน <p>กลุ่มการคลัง</p> <ul style="list-style-type: none"> ฝ่ายการคลัง ฝ่ายจัดเก็บรายได้และบริหารหนี้

*การกำหนดระบบการทำงานสามารถกำหนดให้เนื้องานเป็นงานที่สอดคล้องประสานให้เสมือนหนึ่งเป็นงานระบบเดียว เพื่อให้เป็นไปตามหลักการบริหารระบบงบประมาณและระบบการเงิน ตามที่ได้รับความเห็นชอบในหลักการไว้แล้ว

